

ANKIETA DOTYCZĄCA BUDOWY MIESZKAŃ W SYSTEMIE SPÓŁDZIELCZEGO BUDOWNICTWA LOKATORSKIEGO

Szanowni Państwo, w związku z możliwością realizacji przez spółdzielnie budownictwa mieszkaniowego w formule spółdzielczej, w celu określenia Państwa oczekiwań, zwracamy się z prośbą o wypełnienie niniejszej ankiety i jej dostarczenie do Administracji Osiedla albo budynku Zarządu ul. Podgórska 14, ankietę również można pobrać na stronie internetowej Spółdzielni i wysłać drogą mailową na adres mieszki@rsmgdynia.pl, w terminie do dnia **31.10.2020** r.

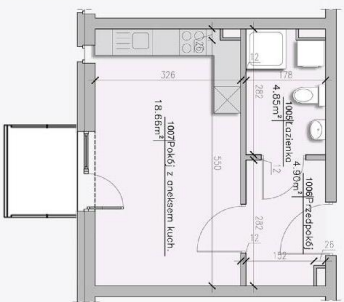
Dane kontaktowe osoby zainteresowanej nowym budownictwem spółdzielczym					
Imię i Nazwisko					
Adres korespondencyjny					
Telefon kontaktowy					
Adres email					
Jestem członkiem/mieszkańcem RSM im. KP w Gdyni TAK <input type="checkbox"/> NIE <input type="checkbox"/>					
<i>Oczekiwana przybliżona wielkość nowego mieszkania</i>					
30 m ² <input type="checkbox"/> 40 m ² <input type="checkbox"/> 50 m ² <input type="checkbox"/> 80 m ² <input type="checkbox"/>					
Wykończenie		Deweloperski <input type="checkbox"/>		Pod klucz (dodatkowa wycena) <input type="checkbox"/>	
Lokalizacja		ul. Benisławskiego			
<i>Sposób wniesienia wkładu mieszkaniowego</i>					
Deklarowana wartość wkładu mieszkaniowego.		20% <input type="checkbox"/>	30 % <input type="checkbox"/>	40% <input type="checkbox"/>	50% <input type="checkbox"/>
Spłata wkładu mieszkaniowego rozłożona maksymalnie na 30 lat (projekcja fin. str. 2)		TAK <input type="checkbox"/>		NIE <input type="checkbox"/>	
Wcześniejsza spłata kosztów budowy, przy początkowych ratach stałych (najwcześniej po 5 latach)		TAK <input type="checkbox"/>		NIE <input type="checkbox"/>	

Oświadczam, że wyrażam zgodę na przetwarzanie moich danych osobowych przez Robotniczą Spółdzielnię Mieszkaniową im. Komuny Paryskiej oraz GRI Polska Sp. z o.o. zgodnie z Rozporządzeniem Parlamentu Europejskiego i Rady (UE) 2016/679 z dnia 27 kwietnia 2016 r. na potrzeby związane z prowadzoną przez Robotniczą Spółdzielnię Mieszkaniową im. Komuny Paryskiej oraz GRI Polska Sp. z o.o. działalnością statutową. Administratorem podanych w formularzu danych osobowych jest Robotnicza Spółdzielnia Mieszkaniowa im. Komuny Paryskiej w Gdyni ul. Podgórska 14 81-166 Gdynia oraz GRI Polska Sp. z o.o z siedzibą w Gdańsku przy ul. Solikowskiego 1A/13. Podanie danych osobowych jest dobrowolne, a osoba której dane dotyczą ma prawo dostępu do tych danych, sprostowania, usunięcia lub ograniczenia ich przetwarzania, prawo do ich przenoszenia oraz prawo do wyrażenia sprzeciwu wobec ich przetwarzania, a także prawo do wniesienia skargi w związku z przetwarzaniem danych osobowych do organu nadzorczego.

.....
(czytelny podpis)

PRZYKŁADOWE MIESZKANIA

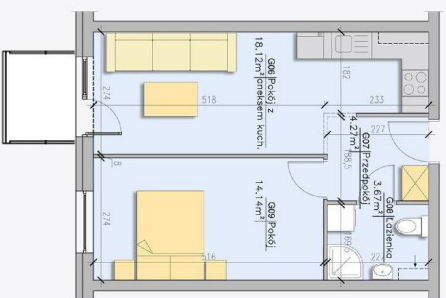
P1



Zestawienie powierzchni		
Numer	Nazwa	Powierzchnia
1005	Łazienka	4,85m ²
1006	Przedpokój	4,90m ²
1007	Pokój z aneksem kuch.	18,66m ²
RAZEM:		28,41m ²

Powierzchnia 28,41 m²
Cena 1 m² 5 200,00 zł
Cena mieszkania 147 732,00 zł
Wkład własny 29 546,40 zł
RATA 485,62zł

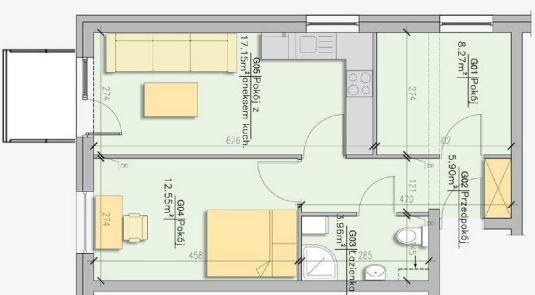
P2



Zestawienie powierzchni		
Numer	Nazwa	Powierzchnia
G06	Pokój z aneksem kuch.	18,12m ²
G07	Przedpokój	4,27m ²
G08	Łazienka	3,67m ²
G09	Pokój	14,14m ²
RAZEM:		40,20m ²

Powierzchnia 40,20 m²
Cena 1 m² 5 200,00 zł
Cena mieszkania 209 040,00 zł
Wkład własny 41 808,00 zł
RATA 687,15 zł

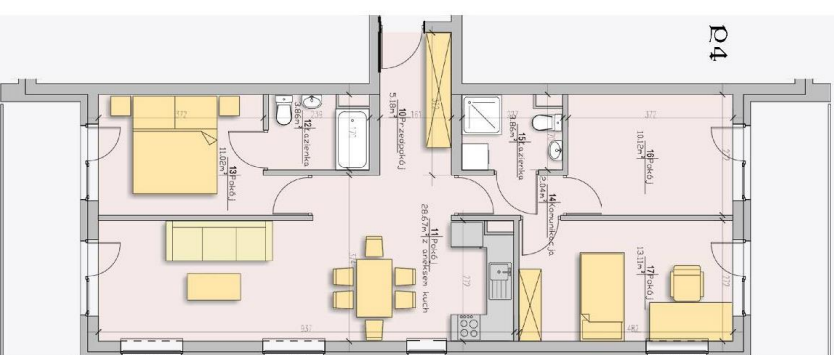
P3



Zestawienie powierzchni		
Numer	Nazwa	Powierzchnia
G01	Pokój	8,27m ²
G02	Przedpokój	5,90m ²
G03	Łazienka	3,96m ²
G04	Pokój	12,55m ²
G05	Pokój z aneksem kuch.	17,15m ²
RAZEM:		47,83m ²

Powierzchnia 47,83 m²
Cena 1 m² 5 200,00 zł
Cena mieszkania 248 716,00 zł
Wkład własny 49 743,20 zł
RATA 817,57 zł

P4



Zestawienie powierzchni		
Numer	Nazwa	Powierzchnia
1010	Przedpokój	5,18m ²
1011	Pokój z aneksem kuch.	28,67m ²
1012	Łazienka	3,86m ²
1013	Pokój	11,02m ²
1014	Komunikacja	2,04m ²
1015	Łazienka	3,86m ²
1016	Pokój	10,12m ²
1017	Pokój	13,11m ²
RAZEM:		77,86m ²

Powierzchnia 77,86 m²
Cena 1 m² 5 200,00 zł
Cena mieszkania 404 872,00 zł
Wkład własny 80 974,40 zł
RATA 1 330,88 zł